

Griffschutz / Handle protection set

HONDA CRF 1000 L Africa Twin Adventure Sports ab Bj. 2018

Artikel Nr.: / Item-no.:

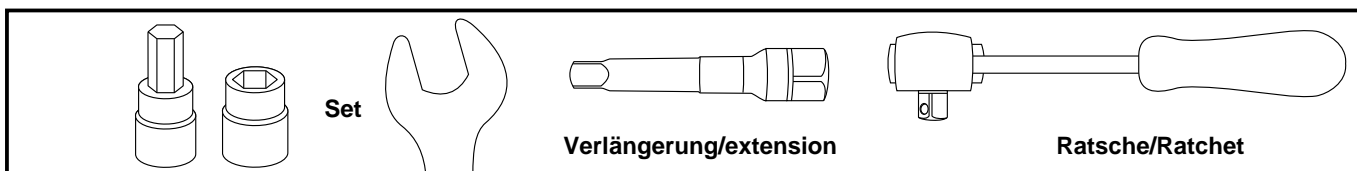
42129510 00 01 schwarz / black



DE INHALT GB CONTENTS

1x	700009175	Griffschutz links	Handle protection left
1x	700009176	Griffschutz rechts	Handle protection right
1x	700009962	Schraubensatz	Screw kit:
2x		Senkkopfschraube M18x50x1,5 mit M6 Innengewinde	2x countersunk screw M18x50x1,5 with M6 thread
4x		Senkkopfschraube M8x50	4x countersunk screw M8x50
2x		Senkkopfschraube M6x10	2x countersunk screw M6x10
4x		Senkscheibe $\varnothing 8,4 \times \varnothing 25$ mm	4x countersunk washer $\varnothing 8,4 \times \varnothing 25$ mm

DE BENÖTIGTE WERKZEUGE GB TOOLS REQUIRED



280318

Griffschutz / Handle protection set

HONDA CRF 1000 L Africa Twin Adventure Sports ab Bj. 2018

Artikel Nr.: / Item-no.:

42129510 00 01 schwarz / black



DE WICHTIG
GB IMPORTANT

Eine Seite nach der anderen montieren, damit sich der Lenker nicht verstellt !

Die Voraussetzung für die Montage ist natürlich eine gewisse technische Erfahrung. Wenn Sie sich nicht sicher sind, wie man eine bestimmte Arbeit ausführt, sollten Sie diese Ihrer Fachwerkstatt überlassen. Ziehen sie alle zugänglichen Schrauben zuerst nur locker an. Nachdem alles montiert ist, werden die Schrauben dann auf das entsprechende Anzugsmoment festgezogen. Dadurch wird sichergestellt, dass das Produkt spannungsfrei angebaut ist. Anzugsmomente beachten! Nach der Montage alle Verschraubungen auf festen Sitz kontrollieren!

Zur Montage ist eine zweite Person hilfreich.

Mount one side after the other, so that the handle bar position does not change !

Of course, the assembly requires a certain technical experience. If you are not sure how to execute a determined action, you should ask your local distributor to do it. First, tighten all screws only loosely. After mounting all parts, the screws should be tightened to the torque specified. This guarantees, that the product is mounted without tension. Observe the tightening torques of the manufacturer! Control all screw connections after the assembling for tightness!

To mount this tank guard, a second person is helpful.

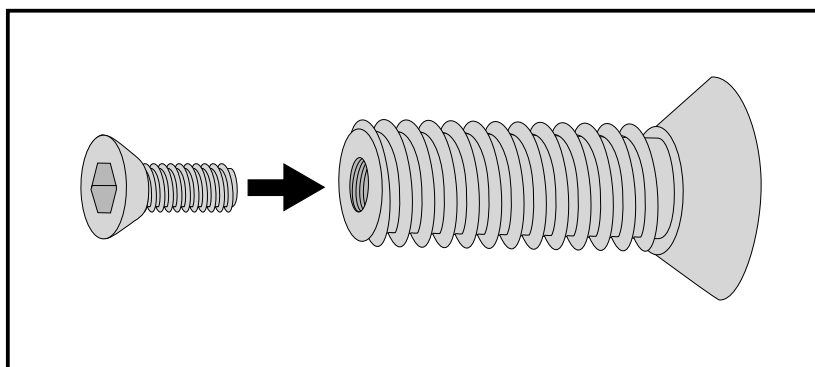
DE VORBEREITUNG
GB PREPARING

Senkkopfschraube M6x10 in das Gewinde der großen Senkkopfschraube M18x50 eindrehen.

Zur Sicherung Schraubensicherungsmittel Loctite 243 mittelfest verwenden!

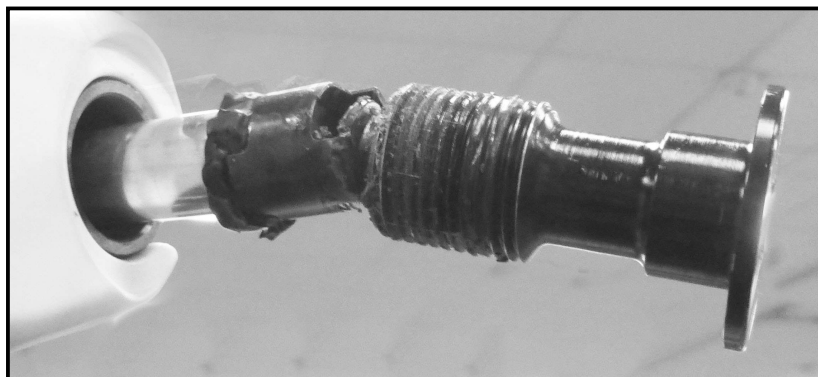
Screw countersunk screw M6x10 into the thread of the large countersunk screw M18x50.

Use Loctite 243 medium strength threadlocking to secure the screw!



Die beiden Originalschrauben an den Lenkerenden demontieren und vorsichtig mit dem Lenkergewicht herausziehen. Die Originalschrauben aushängen, diese entfallen.

Remove the two original screws at the handlebar ends and carefully pull them out with the handlebar weight. Unscrew the original screws, they are obsolete.



Die Originalschrauben der Lenker-klemmung in der Mitte lösen, diese entfallen! (Erst nur eine Seite!)

Remove the original screws on the bar mounting, these are obsolete. (Only one side at the time!)

Griffschutz / Handle protection set

HONDA CRF 1000 L Africa Twin Adventure Sports ab Bj. 2018

Artikel Nr.: / Item-no.:

42129510 00 01 schwarz / black



DE MONTAGEANLEITUNG
GB MOUNTING INSTRUCTIONS

Montage Griffschutz oben:

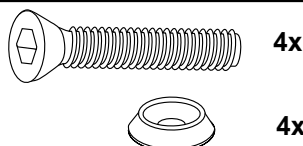
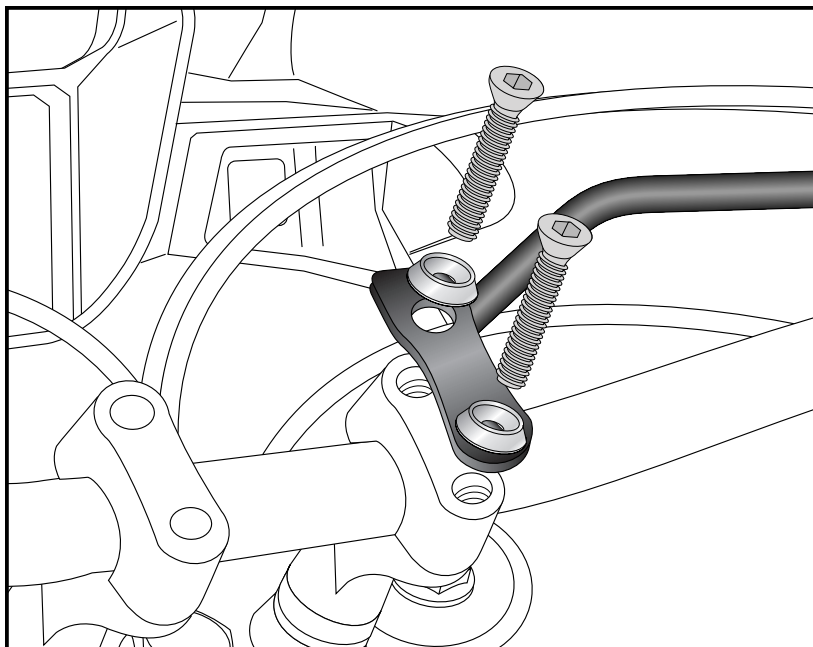
Nun den Griffschutz mit den Senkkopfschrauben M8x50 sowie den Senkscheiben $\varnothing 8,4 \times \varnothing 25$ in den nun freien Gewindebohrungen verschrauben.

Eine Seite nach der anderen montieren, damit sich der Lenker nicht verstellt !

Mounting handle protection bar top:

The handle protection bar will be fixed with countersunk screws M8x50 and countersunk washers $\varnothing 8,4 \times \varnothing 25$ in the now free threads.

Mount one side after the other, so that the handle bar position does not change !

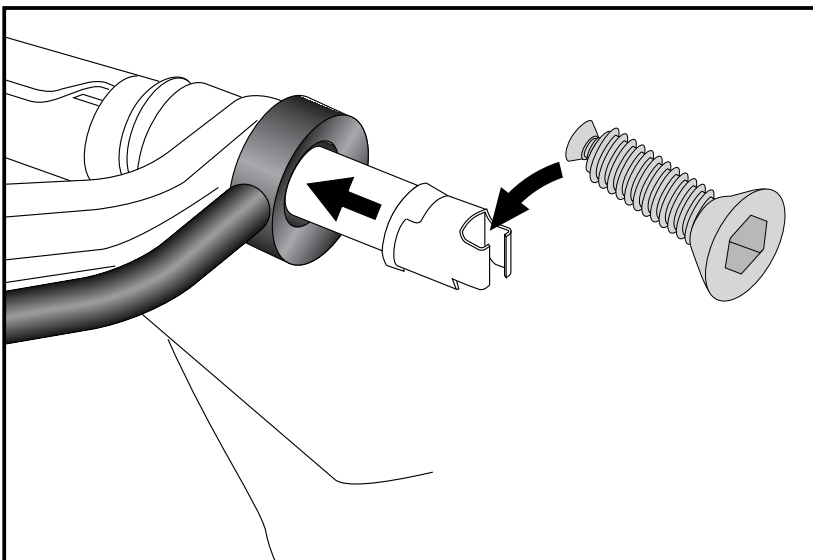


Montage Griffschutz seitlich rechts/links:

Das Lenkergewicht mit dem Kopf der Senkkopfschraube M6x10 verbinden (Einhängen, wie Original – ggf. mit einer geeigneten Zange etwas nachbiegen) und durch den Griffschutz in den Lenker einschieben. Die Senkkopfschraube M18x1,5x50 festziehen.

Mounting handle protection bars sideways right / left:

Connect the handlebar weight to the head of the countersunk screw M6x10 (hang in as original - if necessary bend slightly with suitable pliers) and insert into the handlebar through the handlebar protection. Tighten the countersunk screw M18x1,5x50.



DE ACHTUNG
GB CAUTION

Nach der Montage alle Verschraubungen auf festen Sitz kontrollieren ! Abgebaute Teile wieder montieren. Bitte beachten Sie unsere beigefügten Serviceinformationen.

Control all screw connections after the assembling for tightness! Reassemble the dismantled parts. Please notice our enclosed service information.

Weiteres Zubehör auf unsere Homepage. More accessories: see our homepage.



Hepco & Becker GmbH
An der Steinmauer 6
D-66955 Pirmasens
Germany

Tel.: +49 (0)6331 - 1453 - 100
Fax: +49 (0)6331 - 1453 - 120
eMail: vertrieb@hepco-becker.de
www.hepco-becker.de